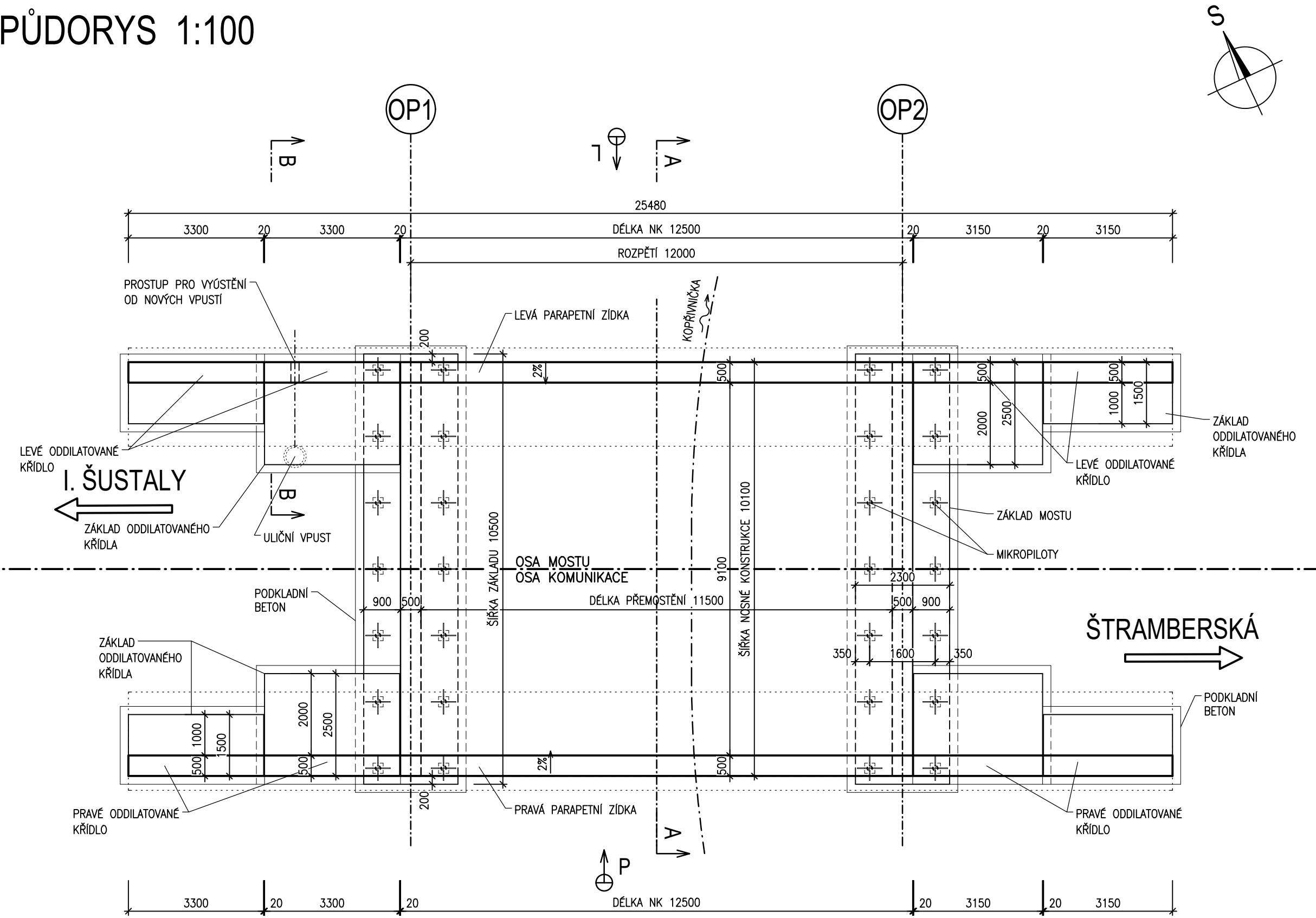
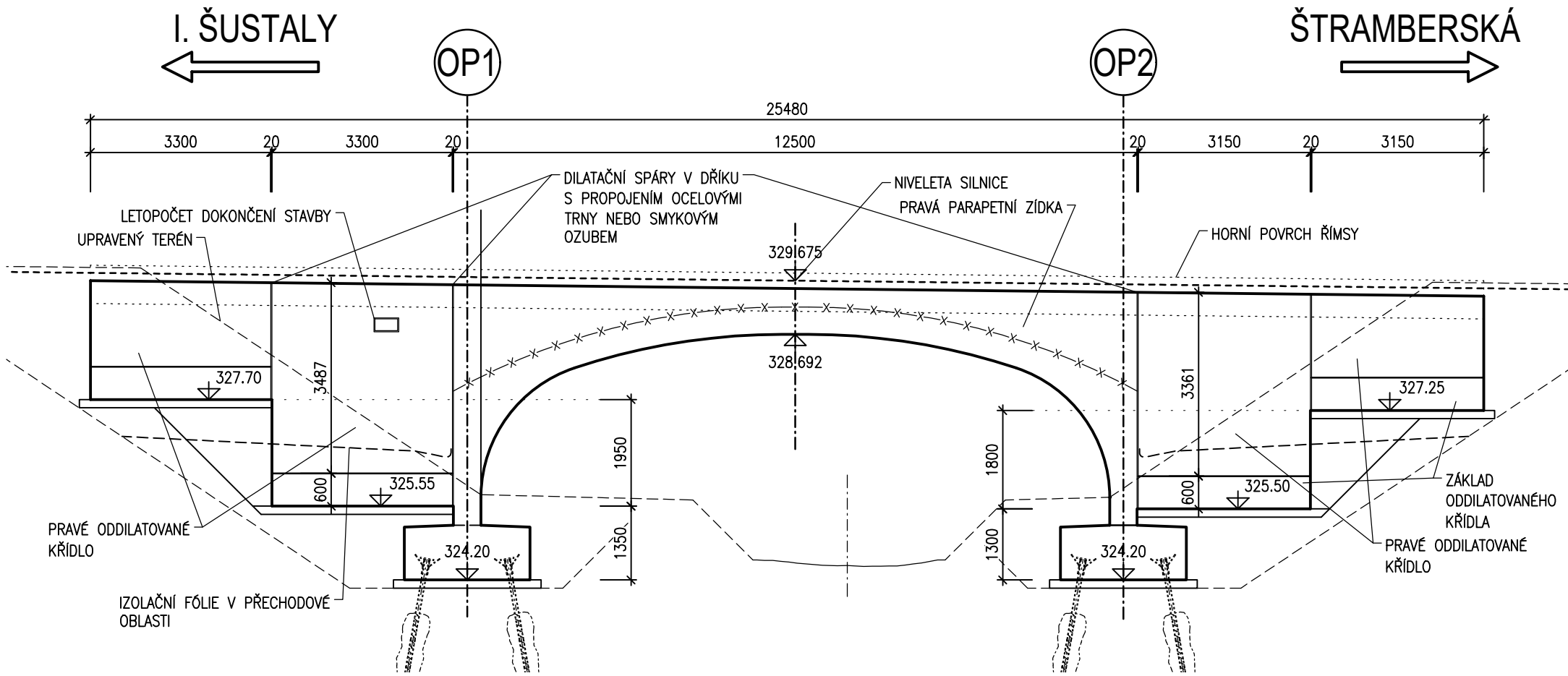


TVAR KONSTRUKCE MOSTU

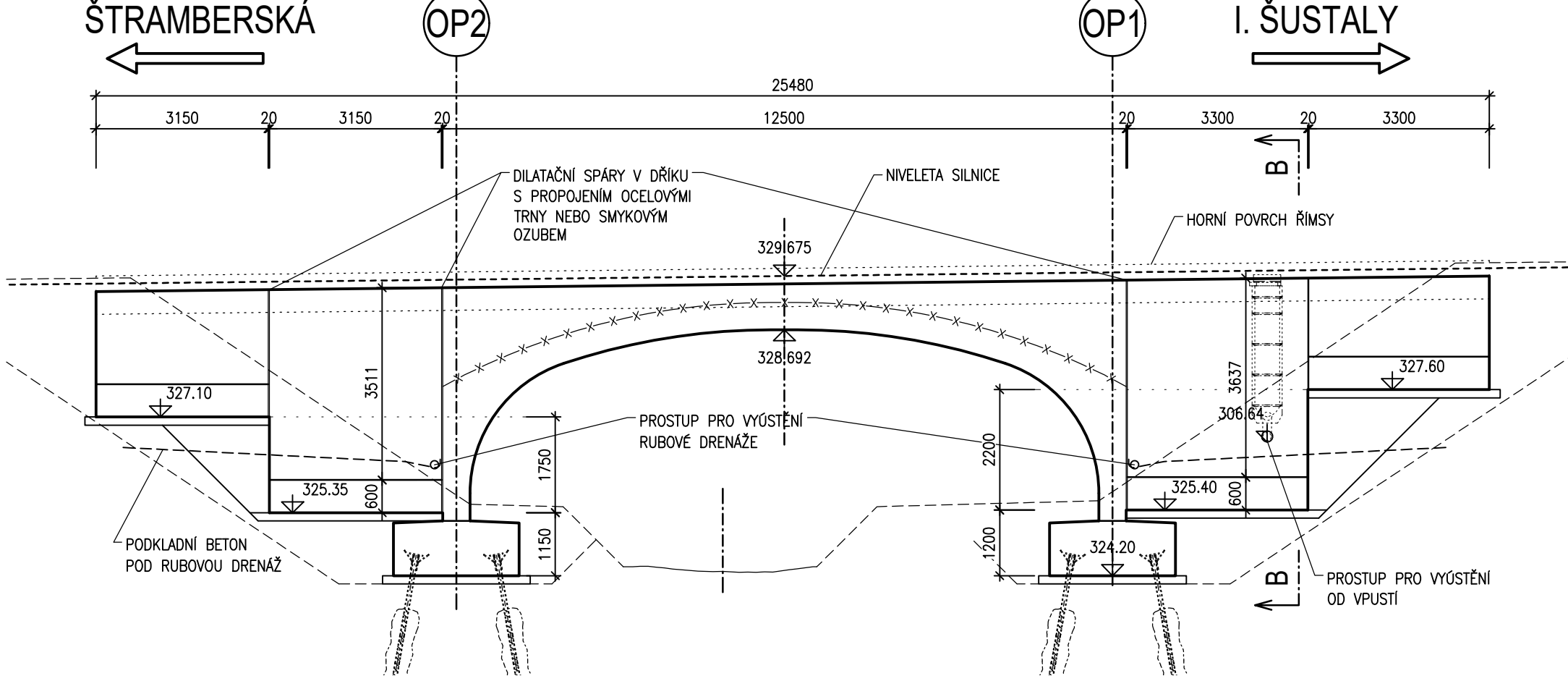
PŮDORYS 1:100



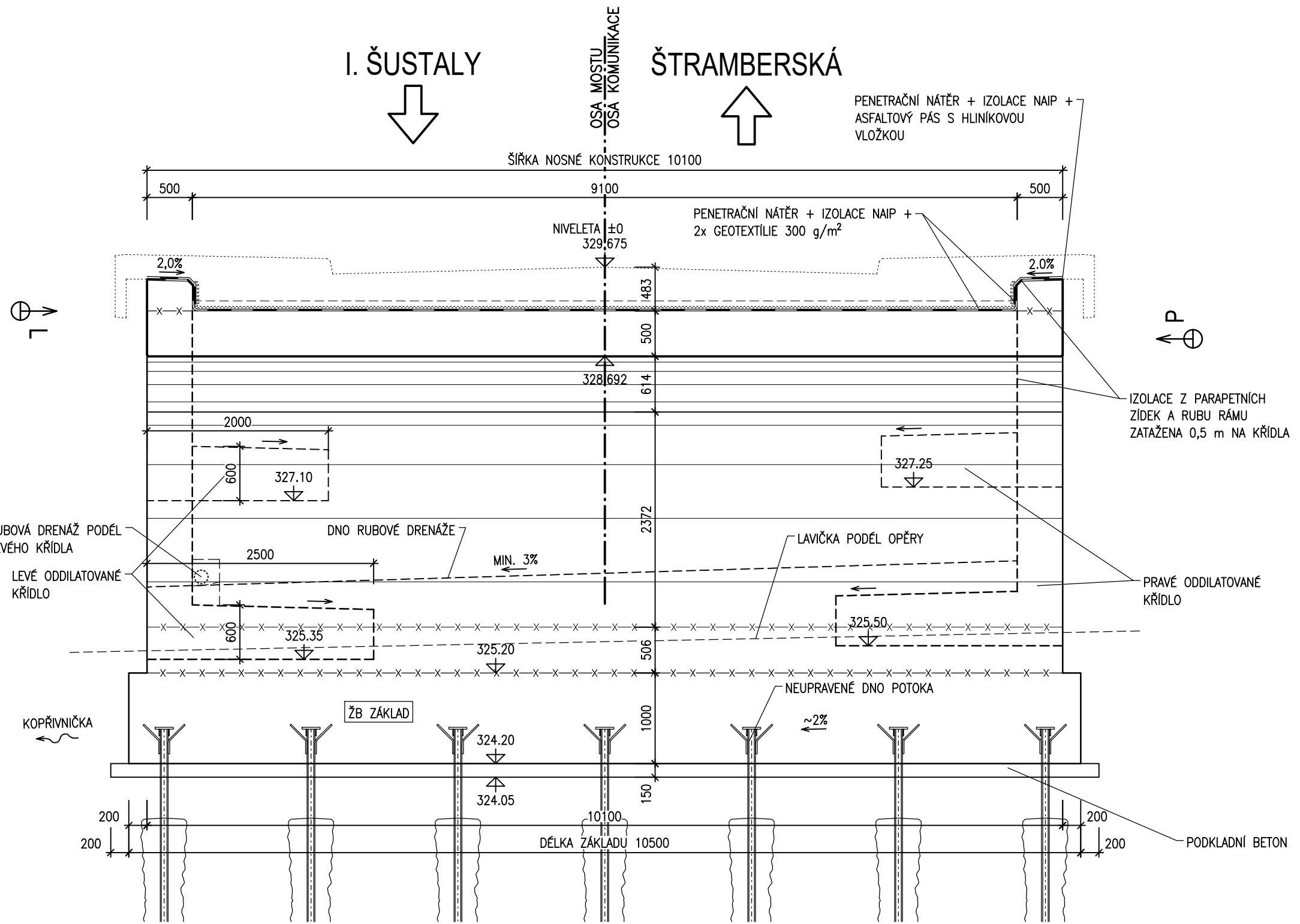
POHLED NA MOST "P" 1:100



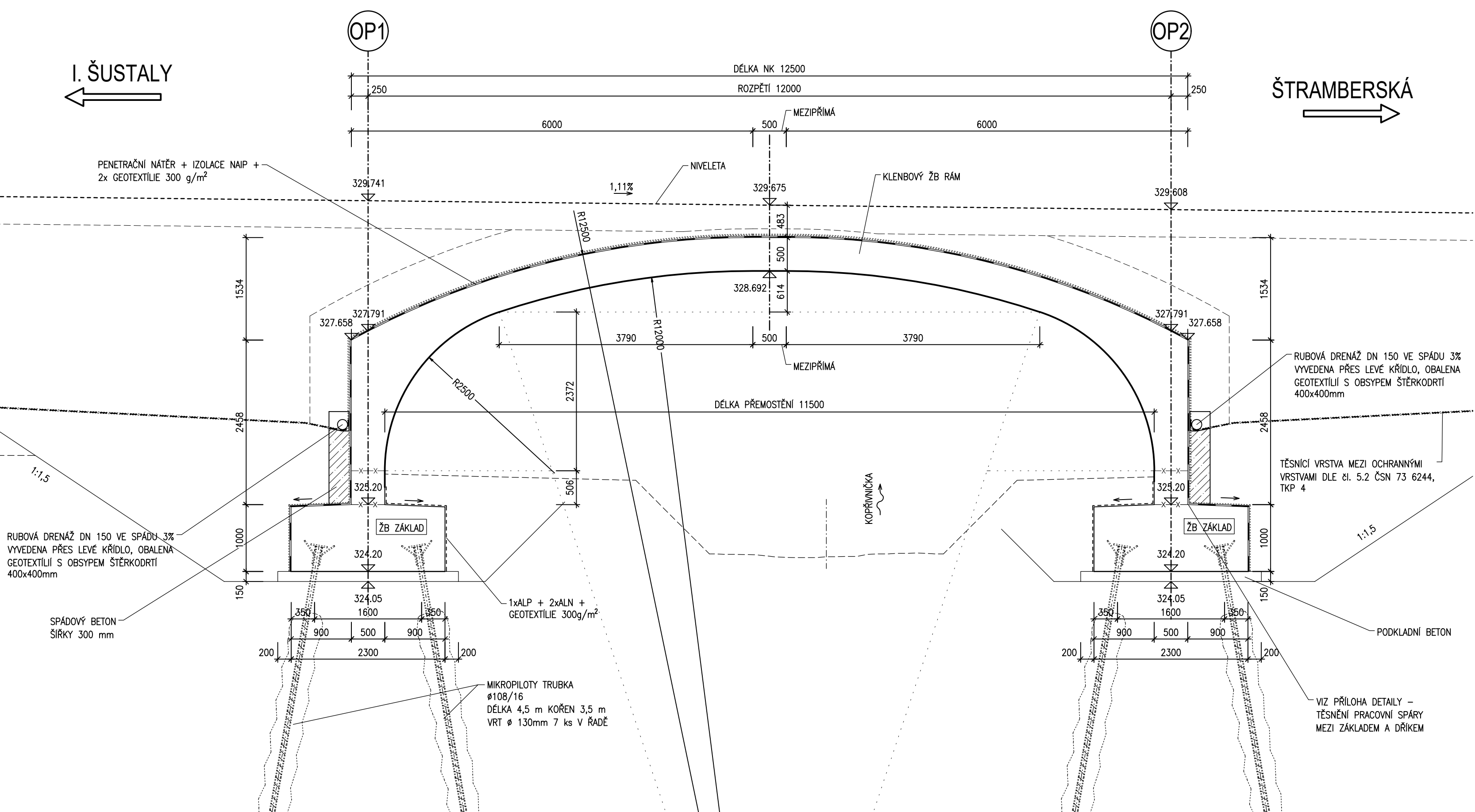
POHLED NA MOST "L" 1:100



PŘÍČNÝ ŘEZ A-A 1:50



PODÉLNÝ ŘEZ 1:50



MATERIÁLY

BETONY BUDOU PROVEDENY DLE ČSN EN 206+A2

KONSTRUKČNÍ BETONY:

ŽB ZÁKLADY C30/37 XA1 (CZ.F.2) - CI 0,2; Dmax 22 - S3  
ŽB RÁM, KŘÍDLA C30/37 XF2, XD1, XC4 (CZ.F.2) - CI 0,2; Dmax 22 - S3  
ŽB ŘÍMSY C30/37 XF4, XD3, XC4 (CZ.F.2) - CI 0,2; Dmax 16 - S4

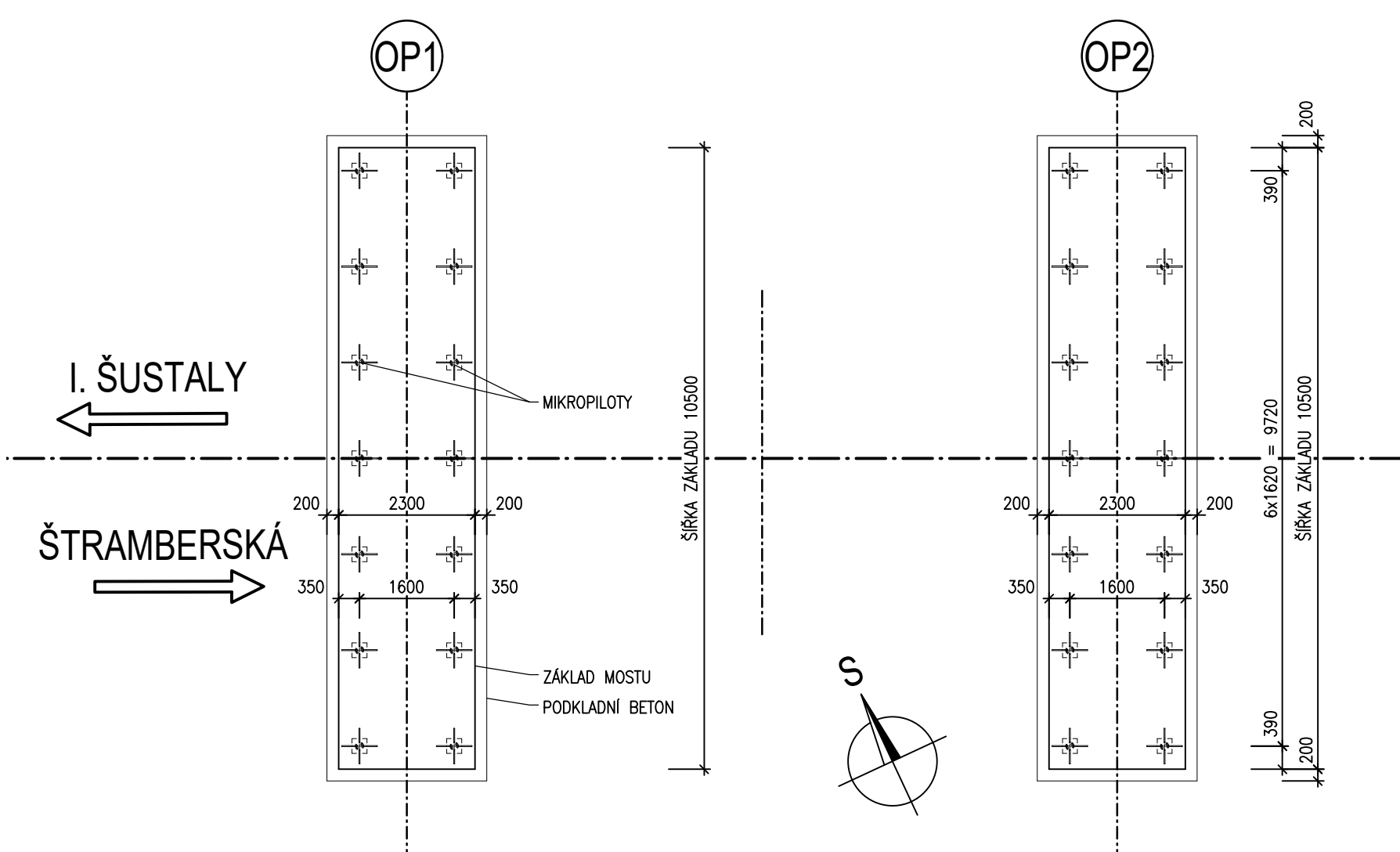
OSTATNÍ BETONY:

PODKLADNÍ BETON OPĚR C12/15 X0 (CZ.F.2) - CI 1,0; Dmax 22 - S3  
PODKLADNÍ BETON POD RUB. DRENÁŽ C12/15 X0 (CZ.F.2) - CI 1,0; Dmax 22 - S3

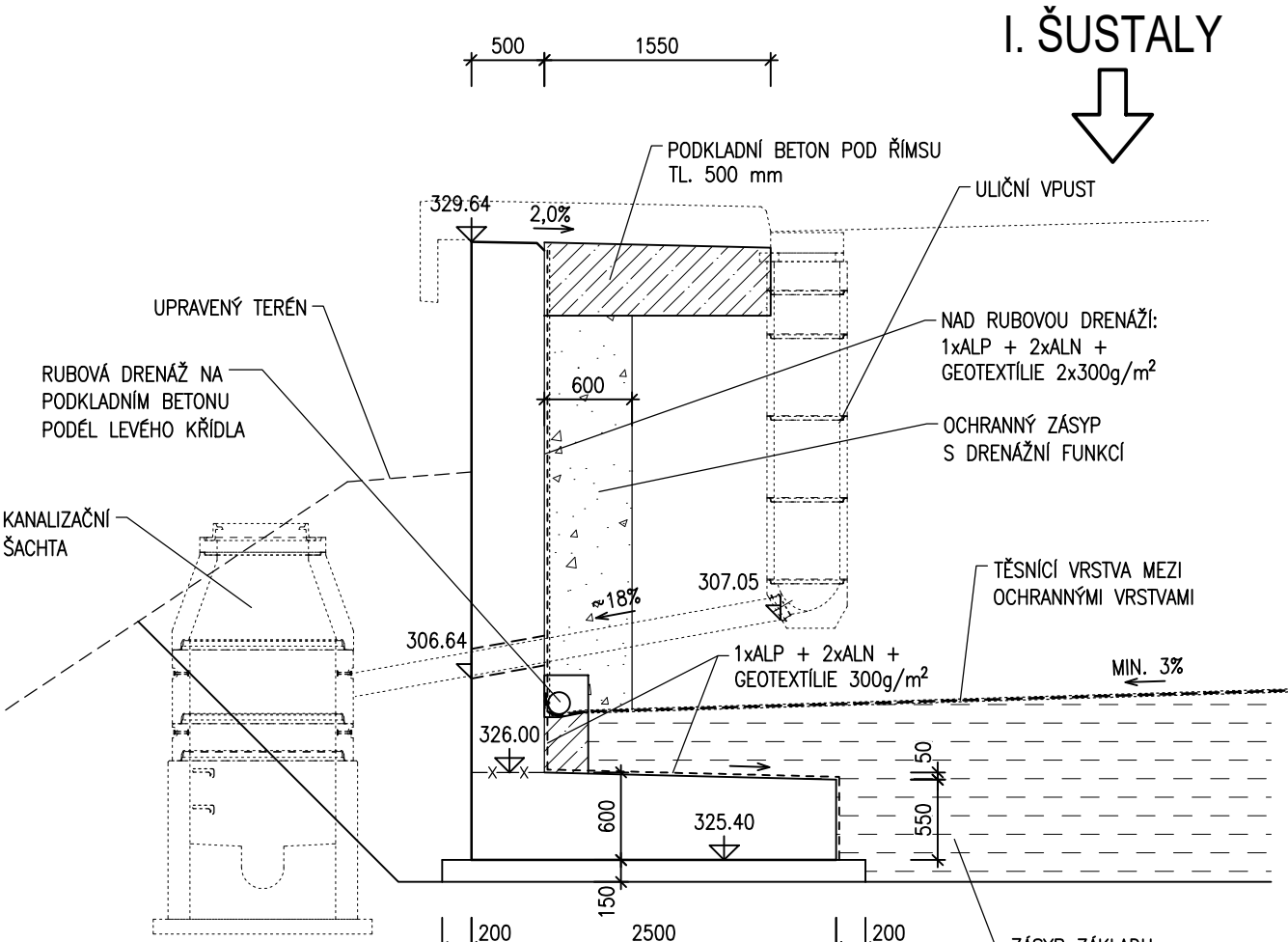
VÝZTUŽ:

BETONÁŘSKÁ VÝZTUŽ B 500B

ROZMÍSTĚNÍ MIKROPILOT - PŮDORYS 1:100



PŘÍČNÝ ŘEZ B-B 1:50



OBJEDNATEL

MĚSTO KOPŘIVNICE

Štefánikova 1163/12, 742 21 Kopřivnice

D  
SO 201

VEDOUcí PROJEKTANT	Ing. Martin REHULKA	<i>Martin Rehulka</i>	DATUM	01/2024
ZODPOVĚDNÝ PROJEKTANT	Ing. Magda ZDRAŽILOVÁ	<i>Magda Zdražilová</i>	FORMÁT	A4
VYPRACOVAL	Ing. Magda ZDRAŽILOVÁ	<i>Magda Zdražilová</i>	MĚŘITKO	1:100
KONTROLOVAL	Ing. Jiří ŠRUBAŘ	<i>Jiří Šrubař</i>	ÚČEL	PDPS
KRAJ MORAVSKOSLEZSKÝ	INVESTOR MĚSTO KOPŘIVNICE		ČÍS. ZAKÁZKY	22106
NÁZEV AKCE	Kopřivnice - Most na ul. Erbenova		ARCHIVNÍ ČÍS.	05_TKM.dwg
	ev. č. 28c-M2 - oprava		ČÍS. SOUPRAVY	PŘÍLOHA
	SO 201 Most ev.č. 28c-M2			5
NÁZEV PŘÍLOHY	TVAR KONSTRUKCE MOSTU			